

# technické památky

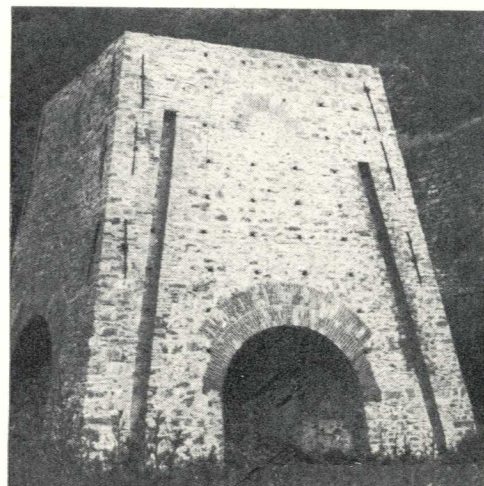
jsou významnou součástí odborného a výzkumného zájmu Technického muzea v Brně. V současné době ústav spolupracuje s dalšími institucemi na rekonstrukci a zpřístupnění **Staré huťi v Josefském údolí u Adama**, která byla 1. ledna 1971 prohlášena státní technickou rezervací. Stará huť je typickým představitelem začátků průmyslové výroby železa u nás.

Technické muzeum se v současné době podílí na záchraně a údržbě řady dalších technických památek v moravskoslezské oblasti. Patří mezi ně především

- kovárny v Těšanech, v Rymicích, v Holešově
- mlýny ve Slupi, v Kuželově, v Bartošovicích
- vodárny v Olomouci, v povodí Odry
- vozovny v Bohumíně a řada dalších objektů



STARÁ HUŤ V JOSEFSKÉM ÚDOLÍ



# sbírkový fond Technického muzea



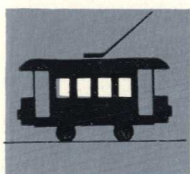
## MĚŘICÍ A REGULAČNÍ TECHNIKA

elektrické a elektronické měřicí přístroje — přístroje sdělovací techniky — fyzikálně chemické měřicí přístroje — zdravotnická technika — regulační a řídicí systémy a jejich části používané v energetické a vojenské technice.



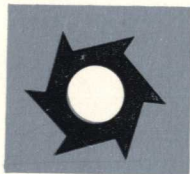
## METALURGIE

historická metalurgie železa — technologie výroby odlitků ze slitin železa — vývoj slévárenských strojů a zařízení — experimentální výroba odlitků a rekonstrukce starých metod lití



## MĚSTSKÁ HROMADNÁ DOPRAVA

vozidla tramvajové, trolejbusové, autobusové dopravy používaná v našich zemích — základ sbírek tvoří vývojová řada brněnských tramvajových vozů — zpřístupnění sbírek je podmíněno výstavbou dopravní haly v nejbližších letech.



## STROJÍRENSTVÍ

energetické stroje a zařízení (voda, pára, plyn) — textilní stroje a zařízení — obráběcí stroje a zařízení — potravinářské stroje a zařízení — dřevozpracující stroje a zařízení

# další sledované oblasti:

## ŘEMESLA

kovářství — obuvnictví — řeznictví — tkalcovství — přádlářství — hodinářství — sedlářství — brašnářství — houslařství aj.

## OPTIKA A PŘESNÁ MECHANIKA

fotografické a projekční přístroje — kancelářské stroje — šicí stroje — hodiny — hrací stroje.

## GEODÉZIE

teodolity — buzoly — nivelační přístroje — měřické příslušenství.

## SILNOPROUDÁ ELEKTROTECHNIKA

zařízení pro výrobu, rozvoj a užití elektrické energie — elektrické stroje a přístroje.

## SLABOPROUDÁ ELEKTROTECHNIKA

elektroakustické přístroje — zařízení pro přesnost informací — elektronické přístroje.

## LETECTVÍ A KOSMONAUTIKA

lehká dopravní letadla — sportovní letadla — letadla pro speciální účely — draky a jejich součásti — letecké motory — elektrická a speciální výstroj a výzbroj letadel.

## STROJE NA ZPRACOVÁNÍ INFORMACÍ

číslicové počítače — analogové počítače — děroštitkové soupravy — vyučovací stroje.

## INŽENÝRSKÉ STAVITELSTVÍ

vodní nádrže — úprava toků — zdravotní inženýrství — meliorace — mosty — průmyslové stavby.

Knihovna TMB



326802000658

R 2025

# panorama — stereovize

stereoskopické promítání barevných diapositivů. Vzácná kulturní a technická památka z konce 19. století. Od roku 1966, kdy byla převedena do Technického muzea, je nepřetržitě v provozu. Ročně uvádí 22 programů. Panorama je v provozu během otevírací doby výstav a expozic Technického muzea. Vchod z Josefské ulice.

# kruh přátel TM

sduzuje zájemce o historii techniky a průmyslu a o muzejní problematiku. V současné době pracují sekce: technická — městská hromadná doprava — auto Z klub — Tatra — vodozemská skupina pro povodí Odry. Členové KPTM mají volný přístup na všechny akce pořádané Technickým muzeem včetně přednášek, seminářů, konferencí a výstav.

# TECHNICKÉ MUZEUM V BRNĚ



Posláním této kulturně výchovné a vědecké instituce je shromažďovat, chránit, uchovávat, odborně zpracovávat a výchovně využívat autentické nositele technických hodnot, které svým vznikem a působením jsou organicky spojeny s vývojem regionu Moravy a Slezska a podstatnou měrou se podílejí na celkovém rozvoji techniky a kultury v naší společnosti. Technické muzeum v Brně tím přispívá k uchování a rozmnožování kulturního bohatství socialistického státu a šíření vědeckotechnických poznatků v duchu výrobních a kulturních potřeb socialistické společnosti.

Jako samostatný ústav existuje Technické muzeum od roku 1961. Je umístěno v budově bývalého kláštera Voršilek — barokní stavbě z poloviny 17. století na rohu Josefské a Orlí ulice.

R398



Technické muzeum v Brně  
KNIHOVNA  
R 398  
sřadatura  
2000658  
přít. číslo

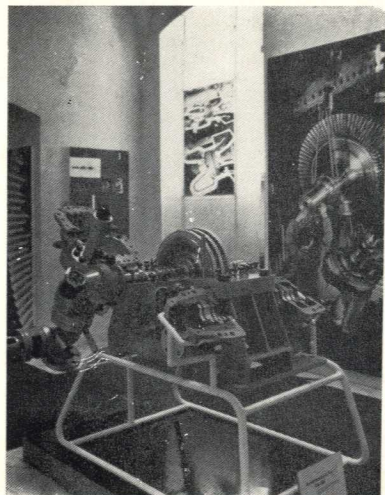
# vývoj využití vodní energie

Expozice byla otevřena v roce 1969 při oslavách 50. výročí výroby první Kaplanovy turbíny světa pro průmyslové využití.

Instalované exponáty — vodní kola, vodní turbíny Peltonovy, Francisovy, Kaplanovy, turbínové regulátory přečerpávací turbosoustrojí — modely i skutečné stroje, dokumentují využití vodní energie od nejstarších časů do přítomnosti i účast a podíl našich zemí na tomto vývoji.

Zvláštní pozornost je věnována vynálezckému úsilí profesora Viktora Kaplana v Brně, které je kolébkou světoznámé Kaplanovy turbíny.

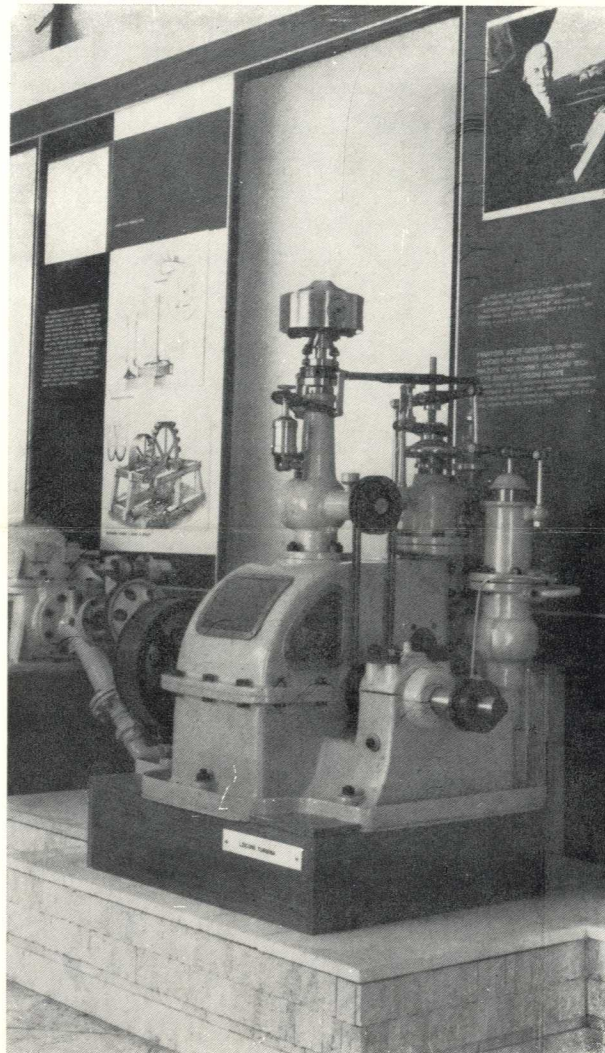
Stálou expozici uzavírají doklady a ukázky výzkumné činnosti laboratoři vodních strojů v ČSSR.



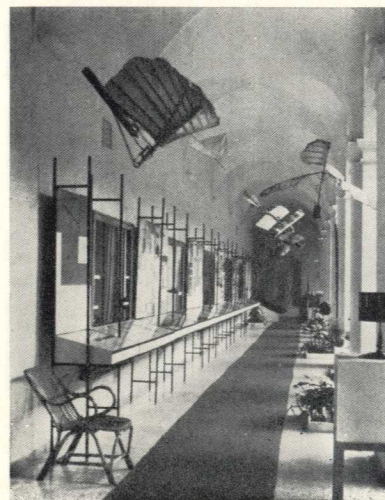
## parní energetika

Expozice vznikla ze stálé výstavy První brněnské strojírny ZKG Brno, která byla předána do správy Technického muzea. Znárodnuje vývoj parní energetiky od Heronovy koule po moderní parní turbíny a turbodmychadla. V expozici jsou instalovány modely hlavních typů parních kotlů, parních strojů a turbín, první vyrobená turbodmychadla a modely energetických celků včetně atomové elektrárny.

Z EXPOZICE PARNÍ ENERGETIKY



Z EXPOZICE VODNÍ ENERGETIKY



POHLED DO VÝSTAVNÍCH PROSTORŮ TM

## výstavy

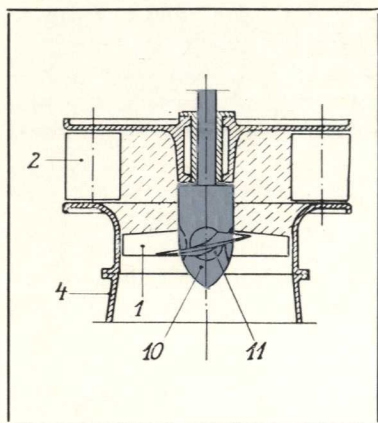
jsou instalovány v ambitech kolem atriového nádvoří a ve čtyřech výstavních sálech budovy Technického muzea. Celková rozloha výstavních prostor činí 650 m<sup>2</sup>. V současné době je ve výstavních ambitech instalována stálá výstava přírůstků ze sbírkového fondu Technického muzea.

## přednášky

kulturně výchovného a odborného charakteru, dále semináře, konference a jiné akce jsou pořádány v přednáškovém sále Technického muzea, který má kapacitu 80 míst. Je zároveň uzpůsoben i jako kinosál a vybaven zařízením k tlumočení ve 3 jazycích. Vchod je z Orlí ulice.



## knihovna a dokumentační sbírky



Knihovna soustřeďuje literaturu k dějinám techniky se zvláštním zřetelem na obory: energetika, měřicí a regulační technika, městská hromadná doprava, slévárnictví a ostatní sběrné oblasti ústavu.

Z původní knihovny Obchodní a živnostenské komory v Brně, jež je součástí knihovny TM, byly převzaty statistické a ekonomické spisy a vyčleněny zprávy obchodních a živnostenských komor z celého světa, které jsou důležitým pramenem pro studium dějin techniky a průmyslu od poloviny 19. století.

Dokumentační sbírky jsou rozděleny na sbírku prospektů, sbírku fotografií a filmů, sbírku map a plakátů, sbírku rukopisů a výzkumných zpráv.

## depozitáře TM

- Depozitář I. Brno-Židenice; slouží k uskladnění váhově a rozměrově menších sbírkových předmětů; je vybaven moderní manipulační a skladovací technikou.
- Depozitář II. Brno; slouží k deponování sbírkového fondu z měřicí a regulační techniky, řemesel, hracích strojů a techniky domácnosti.
- Depozitář III. Litenčice-zámek; je určen pro uskladnění velkých exponátů z městské hromadné dopravy, slévárnictví, obráběcí techniky a ostatních exponátů sledovaných oblastí.
- Depozitář IV. Brno; umístění exponátů městské hromadné dopravy.